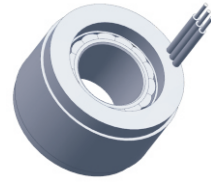


# U2510

## 无框力矩电机



主要参数	数值
电压(VDC)	24
额定输出功率 (W)	10.5
额定转矩(Nm)	0.025
瞬时最大转矩 (Nm)	0.08
额定电流 (Arms)	2.5
瞬时最大电流 (Arms)	8
额定转速 (rpm)	4000
最高转速 (rpm)	6000
转矩参数 (Nm/Arms)	0.01
转子转动惯量 $10^{-4}$ kg.m <sup>2</sup>	0.003
反电势系数(Vrims/rad/s)	1.6
线电阻 ( $\Omega$ )	1.2
线电感 (mH)	0.60
极对数 (2P)	7
重量 (kg)	0.024

### 规格图纸

