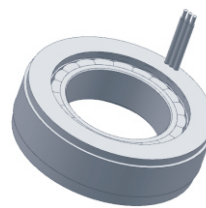


# U76系列 无框力矩电机



主要参数		U7618	U7623	U7636
电压(VDC)		48	48	48
额定输出功率 (W)		280	387	648
额定转矩(Nm)		0.89	1.23	2.06
瞬时最大转矩 (Nm)		2.2	3.4	5.6
额定电流 (Arms)		5	7	13.5
瞬时最大电流 (Arms)		15	21	40
额定转速 (rpm)		3000	3000	3000
最高转速 (rpm)		6000	6000	5000
转矩参数 (Nm/Arms)		0.18	0.18	0.15
转子转动惯量 $10^{-4}$ kg.m <sup>2</sup>		0.44	0.58	0.98
反电势系数(Vrims/rad/s)		7	7	9
线电阻 ( $\Omega$ )		1.27	0.55	0.20
线电感 (mH)		0.9	0.46	0.26
极对数 (2P)		10	10	10
重量 (kg)		0.245	0.333	0.606
电机高度L(mm)	L1	11	15.5	28.5
	L2	10	14.5	27.5
	L3	18.6	23.1	36.7

## 规格图纸

