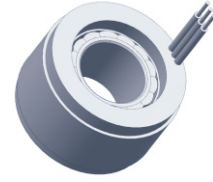


# U25系列 无框力矩电机



主要参数		U2510	U2515	U2523
电压(VDC)		24	24	24
额定输出功率(W)		10.5	21	31.5
额定转矩(Nm)		0.025	0.05	0.075
瞬时最大转矩(Nm)		0.08	0.16	0.24
额定电流(Arms)		2.5	2.50	2.50
瞬时最大电流(Arms)		8	8	8
额定转速(rpm)		4000	4000	4000
最高转速(rpm)		6000	6000	6000
转矩参数(Nm/Arms)		0.01	0.02	0.03
转子转动惯量 $10^{-4}kg.m^2$		0.003	0.005	0.008
反电势系数(Vrims/rad/s)		1.6	3.20	4.80
线电阻( $\Omega$ )		1.2	2.13	2.60
线电感(mH)		0.60	1.90	2.30
极对数(2P)		7	7	7
重量(kg)		0.024	0.036	0.052
电机高度L(mm)	L1	7.3	11.5	19.5
	L2	6.3	10.5	18.5
	L3	10.8	15.2	23.4

## 规格图纸

