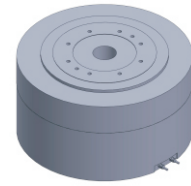


FI-220系列 DD马达



| 主要参数 | FI-220123 | FI-220168 | FI-220208 |
|--------------------------------|--------------|--------------|--------------|
| 电压 (VAC) | 220 | 220 | 220 |
| 额定转矩 (Nm) | 50.6 | 86.6 | 115 |
| 瞬时最大转矩 (Nm) | 152 | 266 | 350 |
| 转矩参数 (Nm/Arms) | 9.2 | 15.2 | 14.4 |
| 额定电流 (Arms) | 5.5 | 5.7 | 5.75 |
| 瞬时最大电流 (Arms) | 16.5 | 35 | 17.5 |
| 线电阻 (Ω) | 3.2 | 4.2 | 4.2 |
| 线电感 (mH) | 8.5 | 11.6 | 14 |
| 极对数 (2P) | 20 | 20 | 26 |
| 反电势系数 (Vrms/rad/s) | 8.3 | 12.4 | 7.9 |
| 额定输出功率 (W) | 530.3 | 726.1 | 1446.2 |
| 转子转动惯量 10^{-4}kg.m^2 | 340 | 360 | 560 |
| 额定转速 (rpm) | 100 | 80 | 120 |
| 最高转速 (rpm) | 200 | 150 | 240 |
| 定位精度 (arc_sec) | ± 20 | ± 20 | ± 20 |
| 重复精度 (arc_sec) | ± 1.5 | ± 1.5 | ± 1.5 |
| 编码器分辨率 (sin/cos) | 11740 | 11740 | 11740 |
| 轴向负载 (N) | 8000 | 8000 | 20000 |
| 径向负载 (N.m) | 120 | 120 | 500 |
| 轴向偏摆 (mm) | ≤ 0.005 | ≤ 0.005 | ≤ 0.005 |
| 径向偏摆 (mm) | ≤ 0.005 | ≤ 0.005 | ≤ 0.005 |
| 重量 (kg) | 20 | 24.7 | 34 |
| 电机高度L (mm) | 123 | 168 | 208 |

规格图纸

