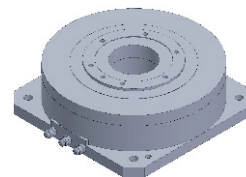


FI-180系列 DD马达



主要参数	FI-18055	FI-18095	FI-180125
电压 (VAC)	220	220	220
额定转矩 (Nm)	14	25.2	40.1
瞬时最大转矩 (Nm)	42	76	120
转矩参数 (Nm/Arms)	3.1	5.6	8.9
额定电流 (Arms)	4.5	4.5	4.5
瞬时最大电流 (Arms)	13.5	13.5	13.5
线电阻 (Ω)	3.5	1.5	8
线电感 (mH)	5.7	2.6	15.8
极对数 (2P)	16	16	16
反电势系数 (Vrims/rad/s)	2.5	4.6	7.3
额定输出功率 (W)	220.1	396.1	630.4
转子转动惯量 $10^{-4}kg.m^2$	40	67	100
额定转速 (rpm)	150	150	150
最高转速 (rpm)	250	300	250
定位精度 (arc_sec)	±20	±20	±20
重复精度 (arc_sec)	±1.5	±1.5	±1.5
编码器分辨率 (sin/cos)	11740	11740	11740
轴向负载 (N)	4000	4000	4000
径向负载 (N.m)	50	50	50
轴向偏摆 (mm)	≤0.005	≤0.005	≤0.005
径向偏摆 (mm)	≤0.005	≤0.005	≤0.005
重量 (kg)	5.4	9.1	13
电机高度L (mm)	55	95	125

规格图纸

