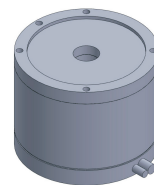


# FE-80系列 DD马达(外转子)



主要参数	FE-8047	FE-8067
电压 (VAC)	220	220
额定转矩 (Nm)	1	2.5
瞬时最大转矩 (Nm)	3.3	8.3
转矩参数 (Nm/Arms)	1	2
额定电流 (Arms)	1.5	1.5
瞬时最大电流 (Arms)	5	5
线电阻 (Ω)	3.8	5.5
线电感 (mH)	4.1	6.2
极对数 (2P)	10	10
反电势系数 (Vrms/rad/s)	0.25	0.52
额定输出功率 (W)	21.0	52.4
转子转动惯量 $10^{-4}\text{kg}\cdot\text{m}^2$	3.5	6
额定转速 (rpm)	200	200
最高转速 (rpm)	360	360
定位精度 (arc_sec)	$\pm 32$	$\pm 32$
重复精度 (arc_sec)	$\pm 2.5$	$\pm 2.5$
编码器分辨率 (sin/cos)	8192	8192
轴向负载 (N)	1000	1000
径向负载 (N.m)	10	10
轴向偏摆 (mm)	$\leq 0.01$	$\leq 0.01$
径向偏摆 (mm)	$\leq 0.01$	$\leq 0.01$
重量 (kg)	1.7	2.3
电机高度L (mm)	47	67

## 规格图纸

