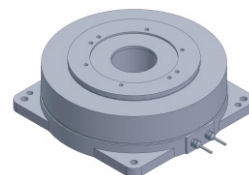


FE-170系列 DD马达(外转子)



主要参数	FE-17050	FE-17065	FE-17095	FE-170125	FE-170155
电压 (VAC)	220	220	220	220	220
额定转矩 (Nm)	4.5	9	23.8	41.8	59.5
瞬时最大转矩 (Nm)	14.0	30	71	125	179
转矩参数 (Nm/Arms)	3.4	6	9.5	16.7	23.8
额定电流 (Arms)	1.4	1.5	2.5	2.5	2.5
瞬时最大电流 (Arms)	4.2	5	7.5	7.5	7.5
线电阻 (Ω)	5.0	10	9.4	14.4	20.0
线电感 (mH)	7.6	29	17.9	34.7	45
极对数 (2P)	15	19	15	15	15
反电势系数 (Vrms/rad/s)	2.8	4	7.8	13.6	19.4
额定输出功率 (W)	117.9	141.5	249.4	328.5	374.1
转子转动惯量 $10^{-4}kg.m^2$	68	76	230	320	410
额定转速 (rpm)	250	150	100	75	60
最高转速 (rpm)	450	240	190	150	120
定位精度 (arc_sec)	±20	±20	±20	±20	±20
重复精度 (arc_sec)	±1.5	±1.5	±1.5	±1.5	±1.5
编码器分辨率 (sin/cos)	11740	11740	11740	11740	11740
轴向负载 (N)	4000	10000	15000	15000	15000
径向负载 (N.m)	40	150	200	200	200
轴向偏摆 (mm)	≤0.005	≤0.005	≤0.005	≤0.005	≤0.005
径向偏摆 (mm)	≤0.005	≤0.005	≤0.005	≤0.005	≤0.005
重量 (kg)	3.9	5.6	10.1	13.9	18.1
电机高度L (mm)	50	65	95	125	155

规格图纸

