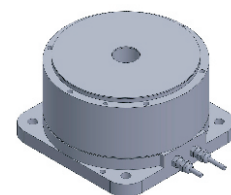


FE-112系列 DD马达(外转子)



主要参数	FE-11265	FE-11295
电压 (VAC)	220	220
额定转矩 (Nm)	3.0	8.5
瞬时最大转矩 (Nm)	9	25.5
转矩参数 (Nm/Arms)	1.2	3.4
额定电流 (Arms)	2.5	2.5
瞬时最大电流 (Arms)	7.5	7.5
线电阻 (Ω)	2.2	4.6
线电感 (mH)	1.8	4.2
极对数 (2P)	14	14
反电势系数 (Vrms/rad/s)	1.0	2.8
额定输出功率 (W)	62.9	133.6
转子转动惯量 $10^{-4}kg.m^2$	26	38
额定转速 (rpm)	200	150
最高转速 (rpm)	350	250
定位精度 (arc_sec)	± 20	± 20
重复精度 (arc_sec)	± 1.5	± 1.5
编码器分辨率 (sin/cos)	8192	8192
轴向负载 (N)	2500	2500
径向负载 (N.m)	20	20
轴向偏摆 (mm)	≤0.005	≤0.005
径向偏摆 (mm)	≤0.005	≤0.005
重量 (kg)	3.2	4.5
电机高度L (mm)	65	95

规格图纸

