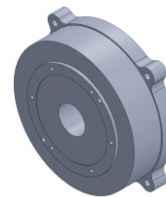


FI-28095 DD马达



主要参数	数值
电压 (VAC)	220
额定转矩 (Nm)	45
瞬时最大转矩 (Nm)	146.3
转矩参数 (Nm/Arms)	11.3
额定电流 (Arms)	4
瞬时最大电流 (Arms)	13
线电阻 (Ω)	5.5
线电感 (mH)	24
极对数 (2P)	23
反电势系数 (Vrms/rad/s)	7.1
额定输出功率 (W)	565.9
转子转动惯量 10^{-4}kg.m^2	312
额定转速 (rpm)	120
最高转速 (rpm)	240
定位精度 (arc_sec)	± 20
重复精度 (arc_sec)	± 1.5
编码器分辨率 (sin/cos)	16384
轴向负载 (N)	12000
径向负载 (N.m)	400
轴向偏摆 (mm)	≤ 0.005
径向偏摆 (mm)	≤ 0.005
重量 (kg)	24.2

规格图纸

