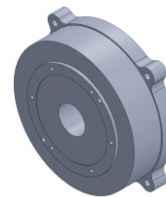


# FI-280145 DD马达



主要参数	数值
电压 (VAC)	220
额定转矩 (Nm)	90
瞬时最大转矩 (Nm)	288
转矩参数 (Nm/Arms)	18
额定电流 (Arms)	5
瞬时最大电流 (Arms)	16
线电阻 (Ω)	3.3
线电感 (mH)	15.5
极对数 (2P)	23
反电势系数 (Vrms/rad/s)	10
额定输出功率 (W)	1131.8
转子转动惯量 $10^{-4} \text{kg.m}^2$	512
额定转速 (rpm)	120
最高转速 (rpm)	240
定位精度 (arc_sec)	$\pm 20$
重复精度 (arc_sec)	$\pm 1.5$
编码器分辨率 (sin/cos)	16384
轴向负载 (N)	12000
径向负载 (N.m)	400
轴向偏摆 (mm)	$\leq 0.005$
径向偏摆 (mm)	$\leq 0.005$
重量 (kg)	46

## 规格图纸

