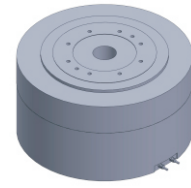


FI-220208 DD马达



主要参数	数值
电压 (VAC)	220
额定转矩 (Nm)	115
瞬时最大转矩 (Nm)	350
转矩参数 (Nm/Arms)	14.4
额定电流 (Arms)	5.75
瞬时最大电流 (Arms)	17.5
线电阻 (Ω)	4.2
线电感 (mH)	14
极对数 (2P)	26
反电势系数 (Vrms/rad/s)	7.9
额定输出功率 (W)	1446.2
转子转动惯量 $10^{-4}\text{kg}\cdot\text{m}^2$	560
额定转速 (rpm)	120
最高转速 (rpm)	240
定位精度 (arc_sec)	± 20
重复精度 (arc_sec)	± 1.5
编码器分辨率 (sin/cos)	11740
轴向负载 (N)	20000
径向负载 (N.m)	500
轴向偏摆 (mm)	≤ 0.005
径向偏摆 (mm)	≤ 0.005
重量 (kg)	34

规格图纸

