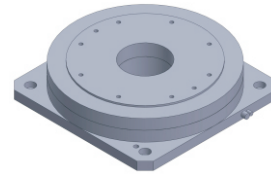


FI-17050

DD马达



| 主要参数 | 数值 |
|--------------------------------|--------------|
| 电压 (VAC) | 220 |
| 额定转矩 (Nm) | 5.4 |
| 瞬时最大转矩 (Nm) | 16 |
| 转矩参数 (Nm/Arms) | 1.8 |
| 额定电流 (Arms) | 3 |
| 瞬时最大电流 (Arms) | 9 |
| 线电阻 (Ω) | 6.9 |
| 线电感 (mH) | 8.3 |
| 极对数 (2P) | 20 |
| 反电势系数 (Vrms/rad/s) | 1.5 |
| 额定输出功率 (W) | 141.5 |
| 转子转动惯量 10^{-4}kg.m^2 | 40 |
| 额定转速 (rpm) | 250 |
| 最高转速 (rpm) | 500 |
| 定位精度 (arc_sec) | ± 20 |
| 重复精度 (arc_sec) | ± 1.5 |
| 编码器分辨率 (sin/cos) | 11740 |
| 轴向负载 (N) | 2500 |
| 径向负载 (N.m) | 20 |
| 轴向偏摆 (mm) | ≤ 0.005 |
| 径向偏摆 (mm) | ≤ 0.005 |
| 重量 (kg) | 3.9 |

规格图纸

