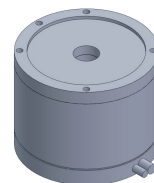


FE-8047

DD马达(外转子)



主要参数	数值
电压 (VAC)	220
额定转矩 (Nm)	1
瞬时最大转矩 (Nm)	3.3
转矩参数 (Nm/Arms)	1
额定电流 (Arms)	1.5
瞬时最大电流 (Arms)	5
线电阻 (Ω)	3.8
线电感 (mH)	4.1
极对数 (2P)	10
反电势系数 (Vrms/rad/s)	0.25
额定输出功率 (W)	21.0
转子转动惯量 $10^{-4}kg.m^2$	3.5
额定转速 (rpm)	200
最高转速 (rpm)	360
定位精度 (arc_sec)	± 32
重复精度 (arc_sec)	± 2.5
编码器分辨率 (sin/cos)	8192
轴向负载 (N)	1000
径向负载 (N.m)	10
轴向偏摆 (mm)	≤ 0.01
径向偏摆 (mm)	≤ 0.01
重量 (kg)	1.7

规格图纸

