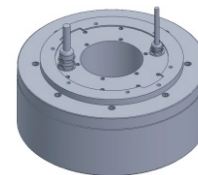


FE-263138

DD马达(外转子)



主要参数	数值
电压 (VAC)	220
额定转矩 (Nm)	150.0
瞬时最大转矩 (Nm)	300
转矩参数 (Nm/Arms)	21.9
额定电流 (Arms)	7.1
瞬时最大电流 (Arms)	14.2
线电阻 (Ω)	3.9
线电感 (mH)	13.4
极对数 (2P)	20
反电势系数 (Vrms/rad/s)	17.9
额定输出功率 (W)	943.2
转子转动惯量 10^{-4} kg.m ²	1500
额定转速 (rpm)	60
最高转速 (rpm)	120
定位精度 (arc_sec)	± 20
重复精度 (arc_sec)	± 1.5
编码器分辨率 (sin/cos)	16384
轴向负载 (N)	40000
径向负载 (N.m)	400
轴向偏摆 (mm)	≤0.005
径向偏摆 (mm)	≤0.005
重量 (kg)	32.5

规格图纸

