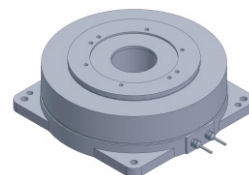


FE-17095

DD马达(外转子)



主要参数	数值
电压 (VAC)	220
额定转矩 (Nm)	23.8
瞬时最大转矩 (Nm)	71
转矩参数 (Nm/Arms)	9.5
额定电流 (Arms)	2.5
瞬时最大电流 (Arms)	7.5
线电阻 (Ω)	9.4
线电感 (mH)	17.9
极对数 (2P)	15
反电势系数 (Vrms/rad/s)	7.8
额定输出功率 (W)	249.4
转子转动惯量 10^{-4} kg.m ²	230
额定转速 (rpm)	100
最高转速 (rpm)	190
定位精度 (arc_sec)	±20
重复精度 (arc_sec)	±1.5
编码器分辨率 (sin/cos)	11740
轴向负载 (N)	15000
径向负载 (N.m)	200
轴向偏摆 (mm)	≤0.005
径向偏摆 (mm)	≤0.005
重量 (kg)	10.1

规格图纸

