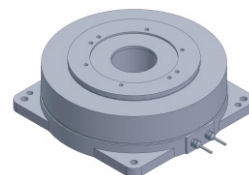


# FE-17065

## DD马达(外转子)



主要参数	数值
电压 (VAC)	220
额定转矩 (Nm)	9
瞬时最大转矩 (Nm)	30
转矩参数 (Nm/Arms)	6
额定电流 (Arms)	1.5
瞬时最大电流 (Arms)	5
线电阻 (Ω)	10
线电感 (mH)	29
极对数 (2P)	19
反电势系数 (Vrims/rad/s)	4
额定输出功率 (W)	141.5
转子转动惯量 $10^{-4} \text{kg} \cdot \text{m}^2$	76
额定转速 (rpm)	150
最高转速 (rpm)	240
定位精度 (arc_sec)	$\pm 20$
重复精度 (arc_sec)	$\pm 1.5$
编码器分辨率 (sin/cos)	11740
轴向负载 (N)	10000
径向负载 (N.m)	150
轴向偏摆 (mm)	$\leq 0.005$
径向偏摆 (mm)	$\leq 0.005$
重量 (kg)	5.6

### 规格图纸

