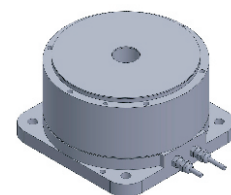


FE-11295

DD马达(外转子)



主要参数	数值
电压 (VAC)	220
额定转矩 (Nm)	8.5
瞬时最大转矩 (Nm)	25.5
转矩参数 (Nm/Arms)	3.4
额定电流 (Arms)	2.5
瞬时最大电流 (Arms)	7.5
线电阻 (Ω)	4.6
线电感 (mH)	4.2
极对数 (2P)	14
反电势系数 (Vrms/rad/s)	2.8
额定输出功率 (W)	133.6
转子转动惯量 10^{-4} kg.m ²	38
额定转速 (rpm)	150
最高转速 (rpm)	250
定位精度 (arc_sec)	±20
重复精度 (arc_sec)	±1.5
编码器分辨率 (sin/cos)	8192
轴向负载 (N)	2500
径向负载 (N.m)	20
轴向偏摆 (mm)	≤0.005
径向偏摆 (mm)	≤0.005
重量 (kg)	4.5

规格图纸

