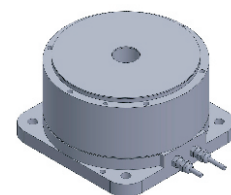


FE-11265

DD马达(外转子)



主要参数	数值
电压 (VAC)	220
额定转矩 (Nm)	3.0
瞬时最大转矩 (Nm)	9
转矩参数 (Nm/Arms)	1.2
额定电流 (Arms)	2.5
瞬时最大电流 (Arms)	7.5
线电阻 (Ω)	2.2
线电感 (mH)	1.8
极对数 (2P)	14
反电势系数 (Vrms/rad/s)	1.0
额定输出功率 (W)	62.9
转子转动惯量 $10^{-4}kg.m^2$	26
额定转速 (rpm)	200
最高转速 (rpm)	350
定位精度 (arc_sec)	± 20
重复精度 (arc_sec)	± 1.5
编码器分辨率 (sin/cos)	8192
轴向负载 (N)	2500
径向负载 (N.m)	20
轴向偏摆 (mm)	≤ 0.005
径向偏摆 (mm)	≤ 0.005
重量 (kg)	3.2

规格图纸

